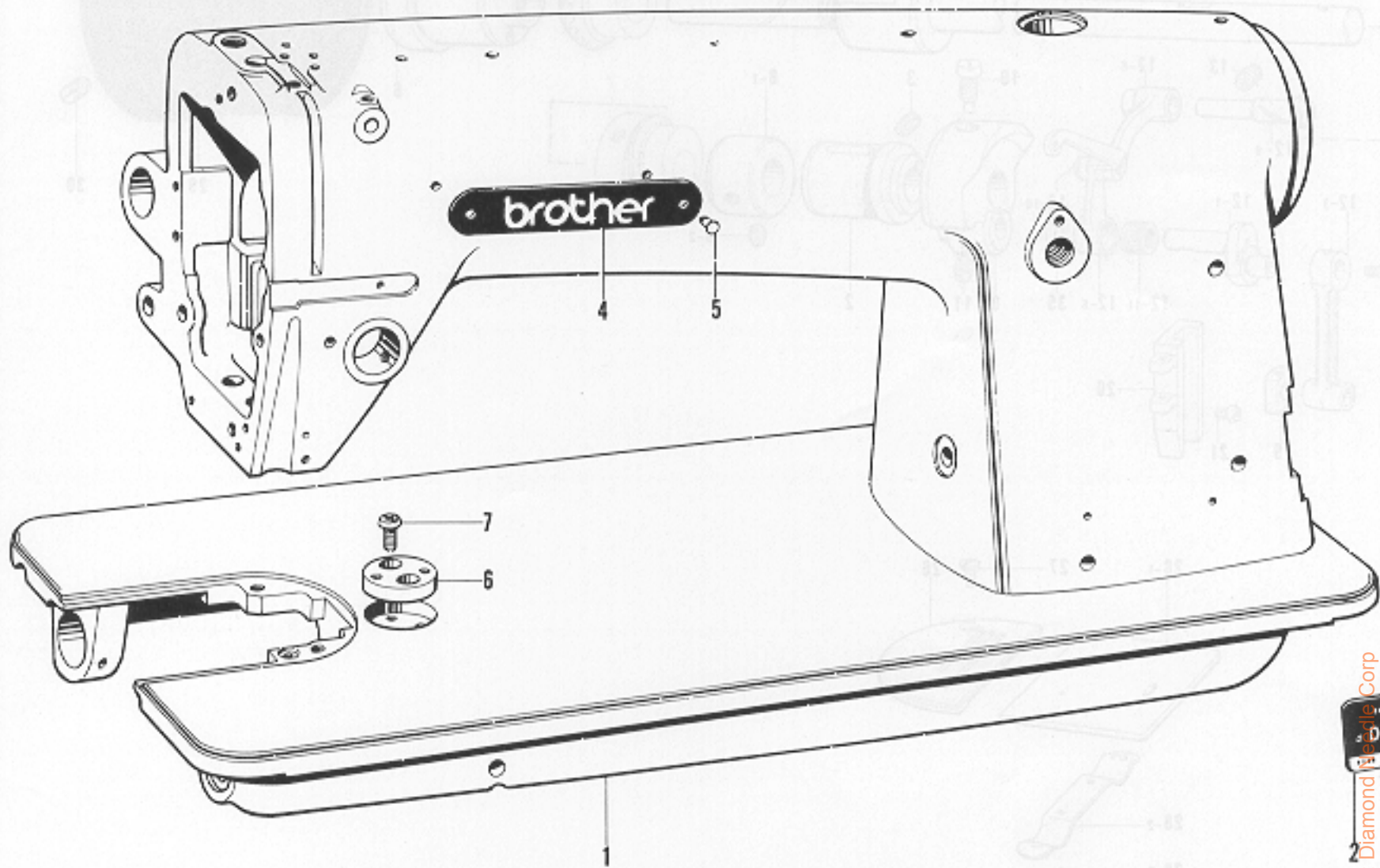


A. 主体関係 / Machine body / Maschinengehäuse  
 Corps de la machine / Cuerpo de la máquina

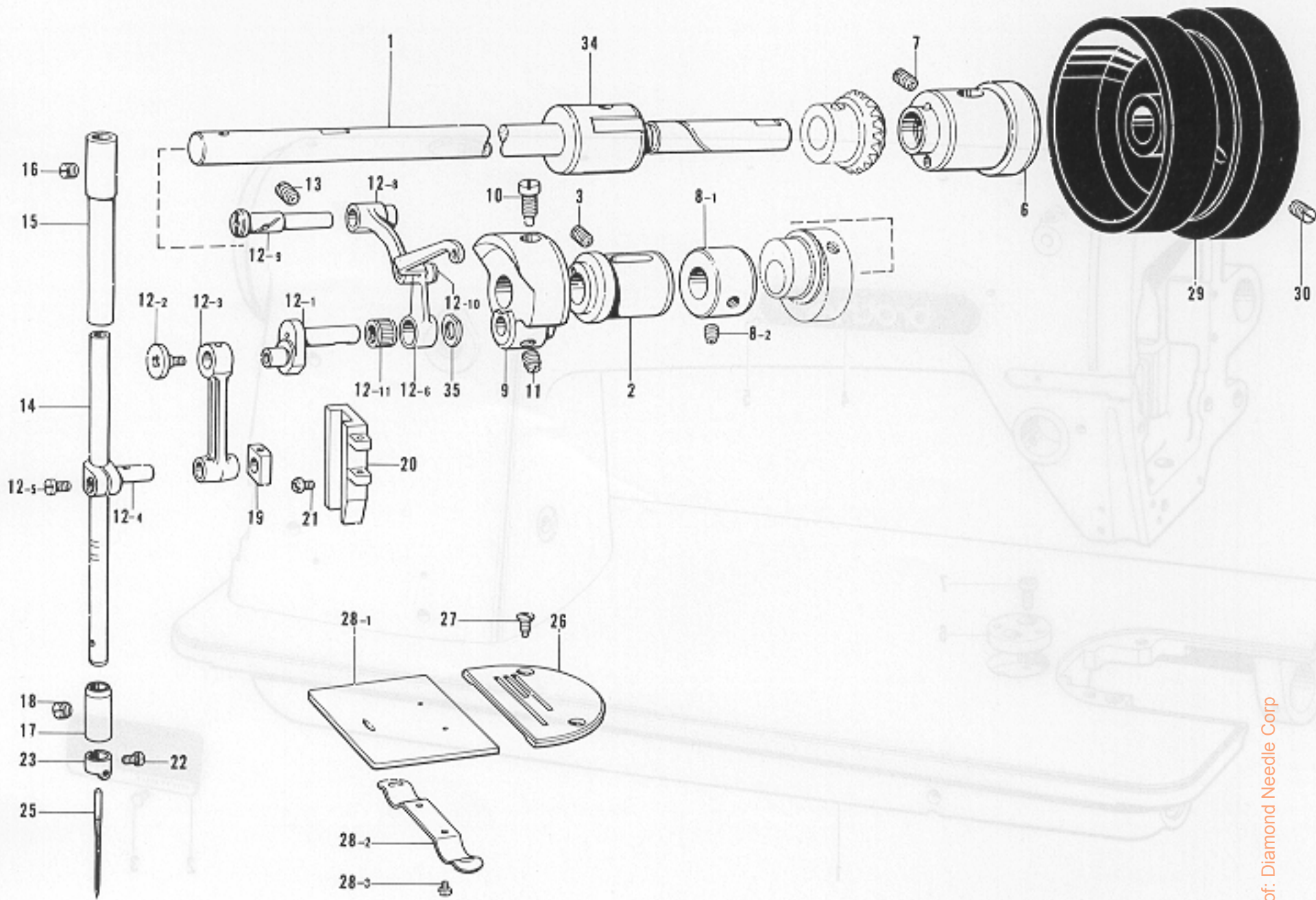


From the library of: Diamond Tools Corp

参照番号 Ref.No.	品名 Name of Parts	個数 Q'ty	部品コード Parts No.	参照番号 Ref.No.	品名 Name of Parts	個数 Q'ty	部品コード Parts No.
1	アームベッドクミ Arm Bed	1		5	トメピン Pin	2	
2	ケイシキイタ Model Plate	1		6	ジョウギイタ Cloth Plate	1	S00888-001
3	トメピン Pin	2		7	ナベコ157-40×8 Screw 157-40×8	2	062670-812
4	ブラザーネームイタ Name Plate	1					



B. 針棒・天秤関係 / Needle bar and thread take-up mechanism / Nadelstange und Fadenabnahmevorrichtung  
 Mécanisme de la barre à aiguille et releveur de fil / Mecanismo de la barra de aguja y tirahilos

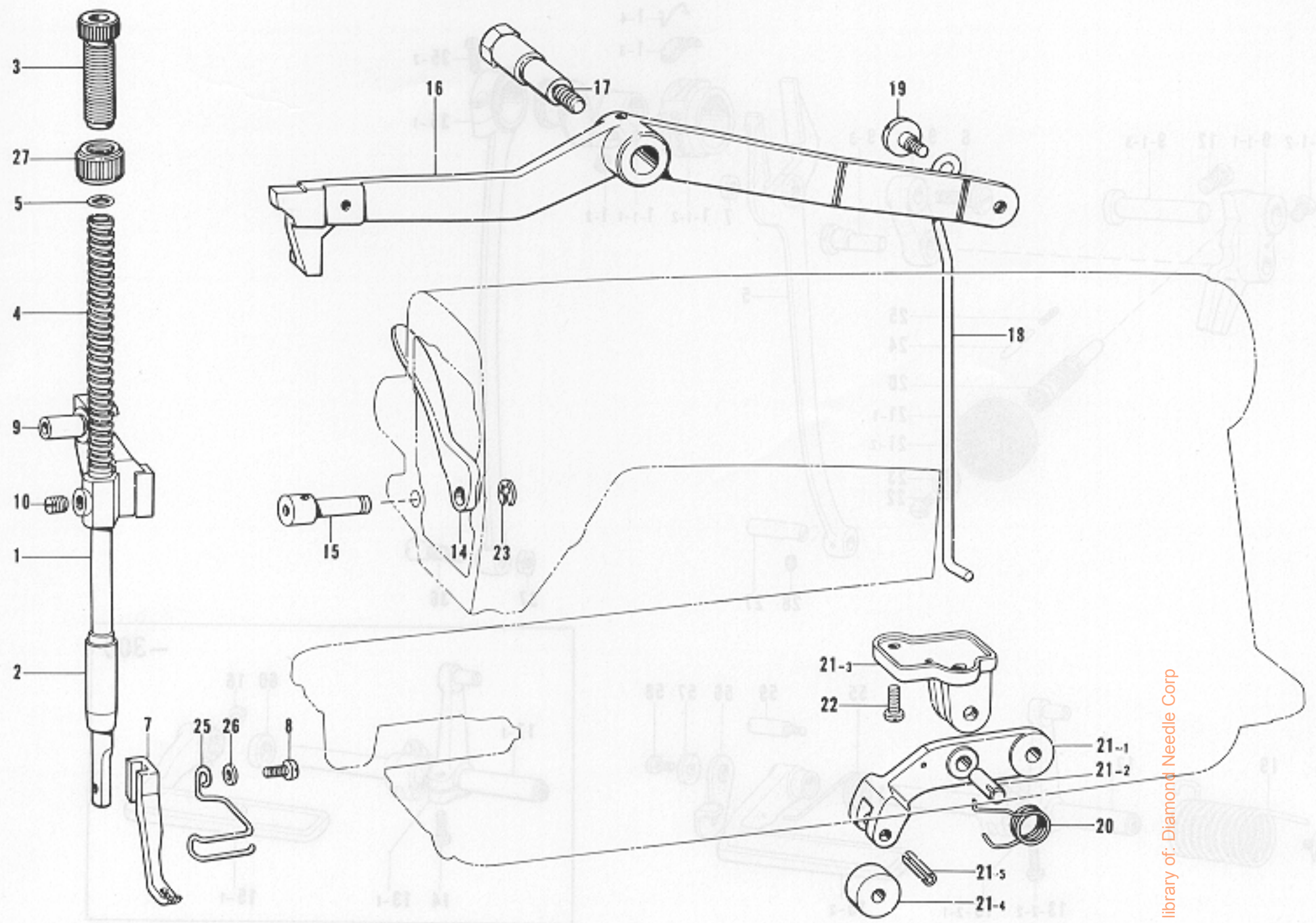


From the library of: Diamond Needle Corp

参照番号 Ref.No.	品名 Name of Parts	数量 Q'ty	部品コード Parts No.	参照番号 Ref.No.	品名 Name of Parts	数量 Q'ty	部品コード Parts No.
1	ウワジク	1	144551-001	13	トメネジ5.95クボミ	1	013761-410
2	ウワジクメタルL	1	144552-000	14	ハリボウ	1	S01481-001
3	トメネジ5.95クボミ	1	013761-410	15	ハリボウメタルU	1	117116-001
6	ウワジクメタルR	1	148897-100	16	トメネジ5.95	1	100260-001
7	トメネジ5.95クボミ	1	013760-610	17	ハリボウメタルD	1	S01482-001
8	ウワジクセットカラークミ	1	181940-001	18	トメネジ5.95	1	100260-001
8-1	セットカラー	1		19	ハリボウアンナイカクコマ	1	102630-001
8-2	トメネジ5.95	2	151604-001	20	ハリボウアンナイ	1	S01483-001
9	テンピンクランク	1	S01477-000	21	ナベコ357-40X5	2	062670-512
10	シメネジ7.14	1	104464-001	22	アタマツキトメネジ3.18	1	140553-102
11	トメネジ6.35	2	100251-001	23	ハリボウイトアンナイ	1	151594-001
12	ハリボウレンカクミ	1	S01478-001	25	ミシンハリDPX17(#23)	1	145646-023
12-1	ハリボウクランク	1		26	ハリイタC26	1	147322-001
12-2	プラスサラネジ3.57L	1	132051-001	27	サラネジ4.37	2	100032-004
12-3	ハリボウクランクロッド	1		28	スベリイタクミ	1	180018-001
12-4	ハリボウダキ	1		28-1	スベリイタ	1	
12-5	シメネジ3.57	1	140004-001	28-2	スベリイタバネ	1	114561-001
12-6	テンピンタイ	1		28-3	シメネジ2.38	2	122771-002
12-8	リンクテンピンササエ	1		29	プーリ	1	148823-001
12-9	テンピンササエジク	1		30	トメネジ5.95クボミ	2	013761-410
12-10	リンクテンピンカシメピン	1		34	ウワジクメタルM	1	116947-000
12-11	ニードルベアリング	1		35	ザガネ	1	110367-001



C. 押工関係 / Presser foot mechanism / Stoffdrückerfuß  
 Mécanisme du pied presseur / Mecanismo del prensatelas

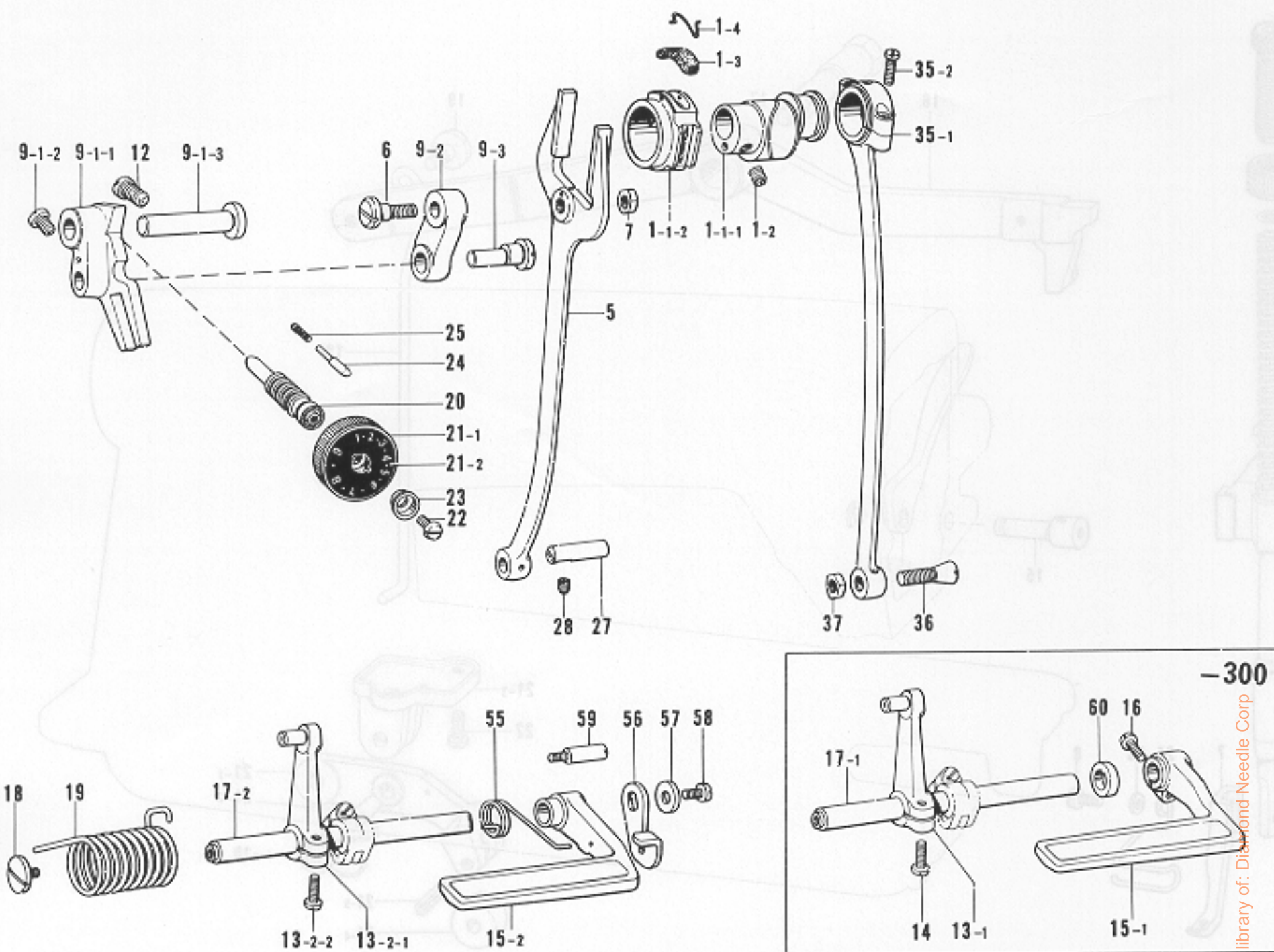


From the library of: Diamond Needle Corp

参照番号 Ref.No.	品名 Name of Parts	個数 Q'ty	部品コード Parts No.	参照番号 Ref.No.	品名 Name of Parts	個数 Q'ty	部品コード Parts No.
1	オサエボウ Presser Bar	1	103013-001	19	ダンネジ4.76 Stud Screw 4.76	1	144523-001
2	オサエボウメタル Presser Bar Bushing	1	150481-001	20	ツメテコバネ Spring	1	106304-001
3	オサエチョウセツネジ Presser Adjusting Screw	1	100279-101	21	ツメテコクミ Lever Pawl Assembly	1	150731-101
4	オサエバネ Presser Spring	1	150482-001	21-1	ツメテコ Lever Pawl	1	S01487-001
5	オサエバネザガネ Washer	1	141099-001	21-2	ミゾツキピン Pin	1	118550-001
7	オサエアシ Presser Foot	1	S01484-001	21-3	ツメテコササエ Lever Pawl Support	1	144560-001
8	バインド357-40×10 Screw 357-40×10	1	060671-012	21-4	ヒザアゲオシボウローラ Roller	1	S01488-001
9	オサエボウダキ Presser Bar Bracket	1	150483-001	21-5	スプリングピンAW5 Spring Pin AW5	1	047501-842
10	トメネジ5.95クボミ Screw 5.95	1	013760-712	22	ナベコ476-32×8 Screw 476-32×8	2	062710-812
14	オサエアゲ Presser Foot Lifter	1	142481-001	23	トメワE6 Stop Ring E6	1	048060-342
15	オサエアゲシク Presser Bar Lifter Stud	1	159991-001	25	指ガード Finger Guard	1	151086-000
16	ヒザアゲテコ Presser Bar Lifter	1	S01485-006	26	ワッシャー Washer	1	025350-132
17	ダンネジ7.94 Stud Screw 7.94	1	S07976-001	27	チョウセツネジツマミナット Nut	1	147846-001
18	ヒザアゲヒキボウ Knee Lifter Connecting Rod	1	156486-001				



D. 送り関係(1) / Feed mechanism (1) / Transportvorrichtung (1)  
 Mécanisme de l'entraînement (1) / Mecanismo de la alimentación (1)

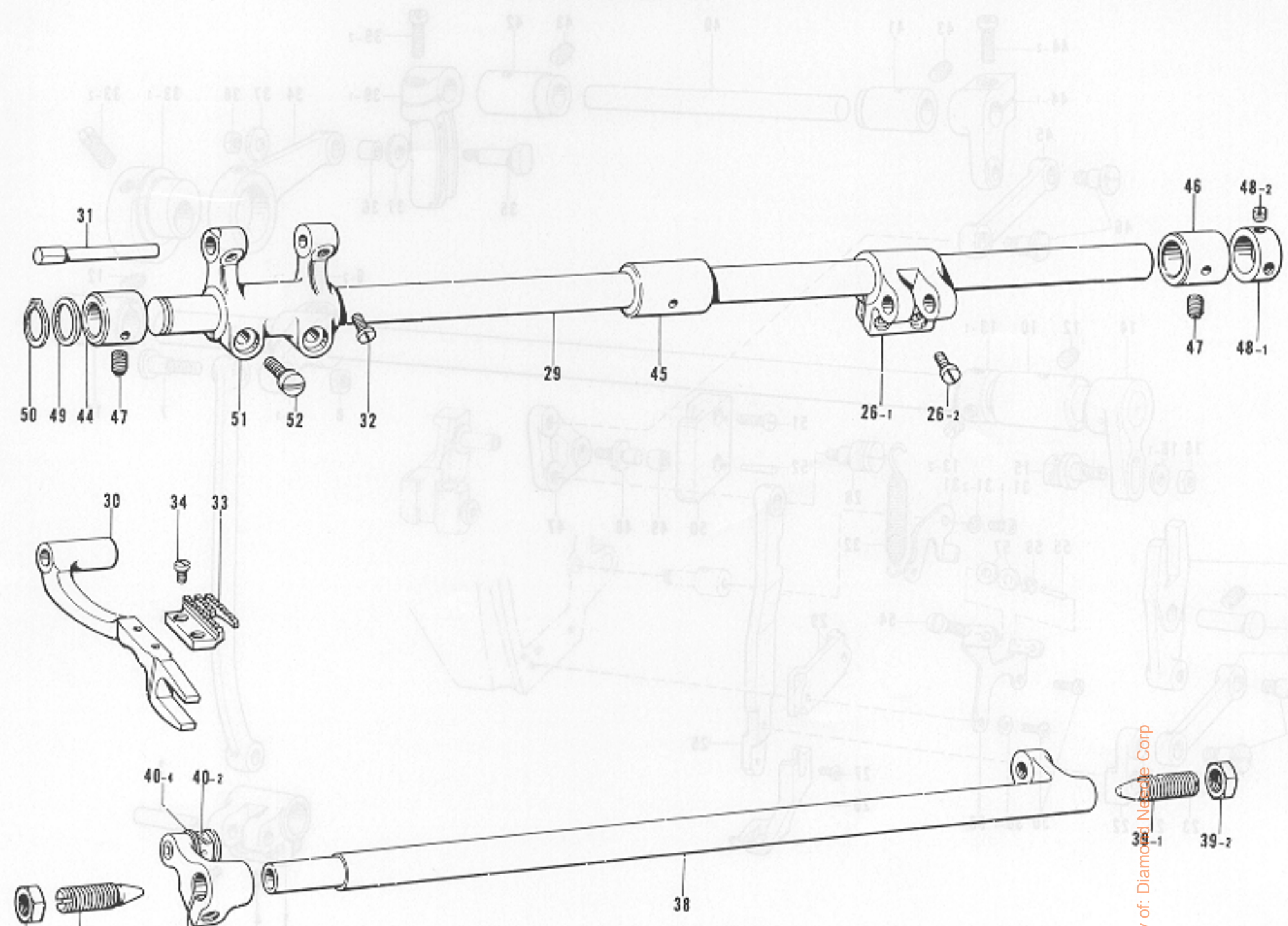


From the library of: Diamond Needle Corp

参照番号 Ref.No.	品名 Name of Parts	数量 Q'ty	部品コード Parts No.	参照番号 Ref.No.	品名 Name of Parts	数量 Q'ty	部品コード Parts No.
1	オクリカムスリーブクミ	1	181647-001	17-1	送り調節レバーシャフト	1	108541-001
1-1-1	オクリカム	1		17-2	カエシヌイレバーシク	1	S01490-001
1-1-2	オクリカムスリーブ	1		18	シメネジ4.75	1	100511-003
1-2	トメネジ5.95	2	151604-001	19	ネジリバネ	1	116956-001
1-3	フェルト	1	106442-001	20	オクリチョウセツネジ	1	100322-001
1-4	フェルトオサエ	1	106440-000	21	オクリメモリイタクミ	1	S01596-001
5	フタマタロッド	1	150437-001	21-1	オクリメモリイタキ	1	153168-001
6	ダンネジ7.14	1	149204-001	21-2	オクリメモリイタ	1	S01598-001
7	ナット7.14	1	104689-002	22	シメネジ4.75	1	142747-002
9	オクリチョウセツキオクミ	1	183366-001	23	メモリイタオサエ	1	142746-002
9-1	オクリチョウセツクミ	1	S01599-001	24	メモリイタキメピン	1	100327-001
9-1-1	オクリチョウセツキ	1		25	メモリイタキメピンバネ	1	100328-001
9-1-2	アタマツキトメネジ6.35	2	102627-001	27	ピン	1	109153-001
9-1-3	オクリチョウセツキシク	1	111491-001	28	トメネジ4.37	1	151602-002
9-2	オクリリンク	1	S01601-001	35	クランクロッドクミ	1	118293-001
9-3	オクリリンクシク	1	S01600-001	35-1	クランクロッド	1	
12	アタマツキトメネジ7.14	1	146141-001	35-2	シメネジ4.75	2	144712-001
13-1	送り調節レバーアセンブリ	1	116953-001	36	テーパネジ7.14	1	100310-001
13-2	オクリチョウセツレバークミ	1	183238-001	37	ナット7.14	1	104689-002
13-2-1	レバークミ	1		55	カエシヌイレバーオサエバネ	1	148608-101
13-2-2	ナベコ476-32X14	1	062711-412	56	カエシヌイレバーイタ	1	149091-001
14	ボルト5.95	1	108749-001	57	ザガネ	1	116662-003
15-1	逆レバー	1	147503-001	58	ナベコ476-32X8	1	052710-812
15-2	カエシヌイレバー	1	156362-001	59	カムフタシメネジ	1	141748-001
16	ナベコ476-32X14	1	062711-412	60	カミ	1	S01476-001



D. 送り関係(2) / Feed mechanism (2) / Transportvorrichtung (2)  
 Mécanisme de l'entraînement (2) / Mecanismo de la alimentación (2)



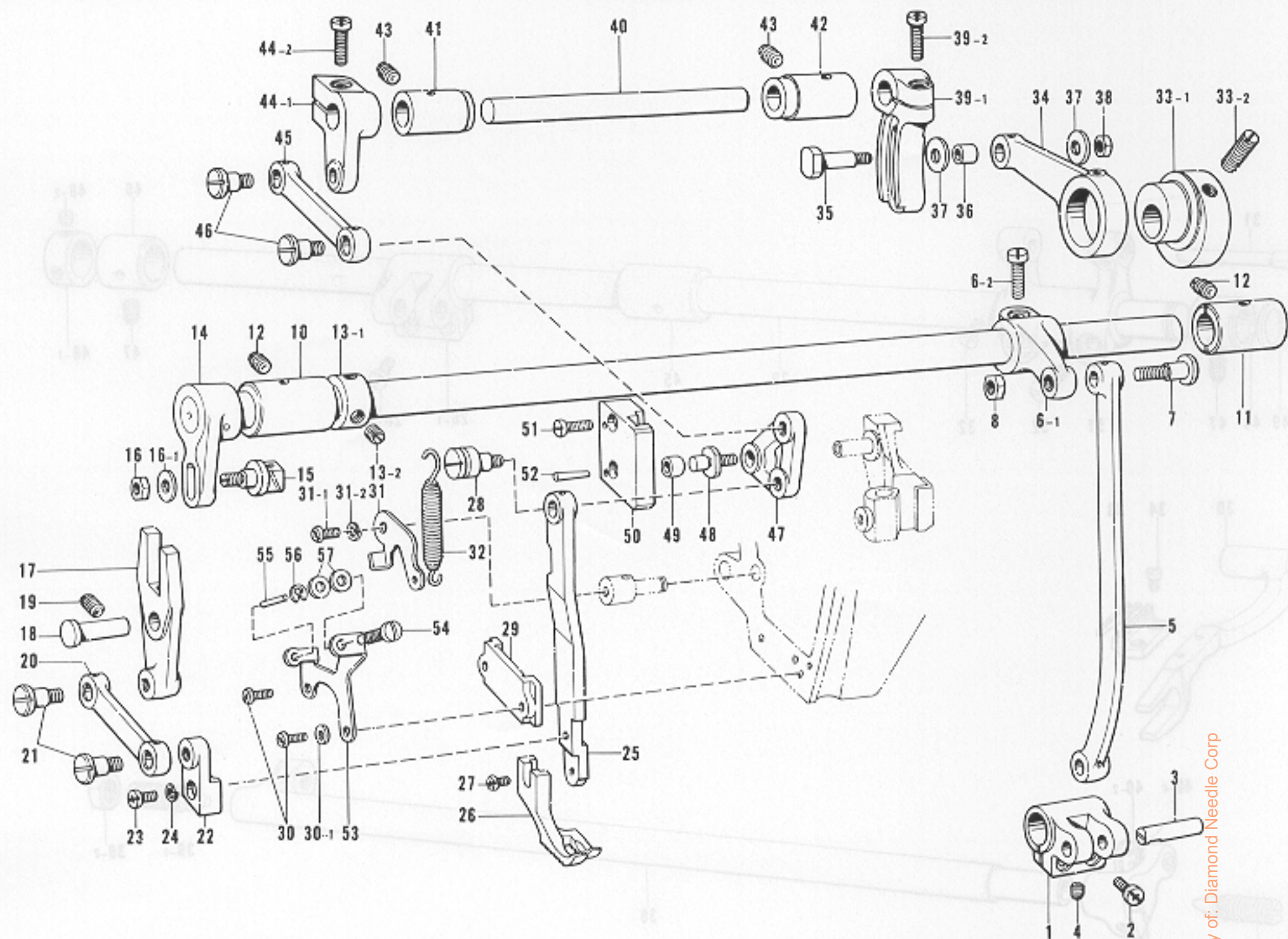
From the library of: Diamond Needle Corp

参照番号 Ref.No.	品名 Name of Parts	数量 Q'ty	部品コード Parts No.	参照番号 Ref.No.	品名 Name of Parts	数量 Q'ty	部品コード Parts No.
26-1	スィヘイオクリウデ	1	109152-001	40-1-2	ナベコ437-40X16	1	062681-612
26-2	ナベコ437-40X12	2	062681-212	40-2	オクリウデカクゴマクミ	1	---
29	スィヘイオクリシク	1	150439-001	40-4	ザガネ	1	---
30	オクリダイ	1	147767-001	44	スィヘイオクリシクメタルL	1	150440-000
31	オクリダイシク	1	S01586-001	45	スィヘイオクリシクメタルM	1	150488-000
32	アタマツキトメネジ4.37	2	104908-001	46	スィヘイオクリシクメタルR	1	150441-000
33	オクリバ	1	S01489-001	47	トメネジ5.95	2	151604-002
34	シメネジ3.18	2	100080-003	48	オクリシクセットカラークミ	1	180321-001
38	ジョウゲオクリシク	1	116995-001	48-1	セットカラー	1	---
39	ネジセンタクミ	2	180987-001	48-2	トメネジ6.35	2	101706-001
39-1	ネジセンタ9.52	2	---	49	オクリシクスラストリング	1	116920-001
39-2	ナット9.52	2	100075-004	50	トメワジクヨウC15	1	048150-142
40	UDオクリウデクミ	1	181941-001	51	スィヘイオクリダイウデ	1	S01491-001
40-1-1	ジョウゲオクリウデタイ	1	---	52	シメネジ6.35X18	2	S01304-001

参照番号 Ref.No.	品名 Name of Parts	数量 Q'ty	部品コード Parts No.	参照番号 Ref.No.	品名 Name of Parts	数量 Q'ty	部品コード Parts No.
100-00001	...	1	...	100-00001	...	1	...
100-00002	...	1	...	100-00002	...	1	...
100-00003	...	1	...	100-00003	...	1	...
100-00004	...	1	...	100-00004	...	1	...
100-00005	...	1	...	100-00005	...	1	...
100-00006	...	1	...	100-00006	...	1	...
100-00007	...	1	...	100-00007	...	1	...
100-00008	...	1	...	100-00008	...	1	...
100-00009	...	1	...	100-00009	...	1	...
100-00010	...	1	...	100-00010	...	1	...
100-00011	...	1	...	100-00011	...	1	...
100-00012	...	1	...	100-00012	...	1	...
100-00013	...	1	...	100-00013	...	1	...
100-00014	...	1	...	100-00014	...	1	...
100-00015	...	1	...	100-00015	...	1	...
100-00016	...	1	...	100-00016	...	1	...
100-00017	...	1	...	100-00017	...	1	...
100-00018	...	1	...	100-00018	...	1	...
100-00019	...	1	...	100-00019	...	1	...
100-00020	...	1	...	100-00020	...	1	...



E. 上送り関係 / Upper feed mechanism / Obertrans port vorrichtung  
 Mécanisme de l'entraînement supérieur / Mecanismo de la alimentación superior

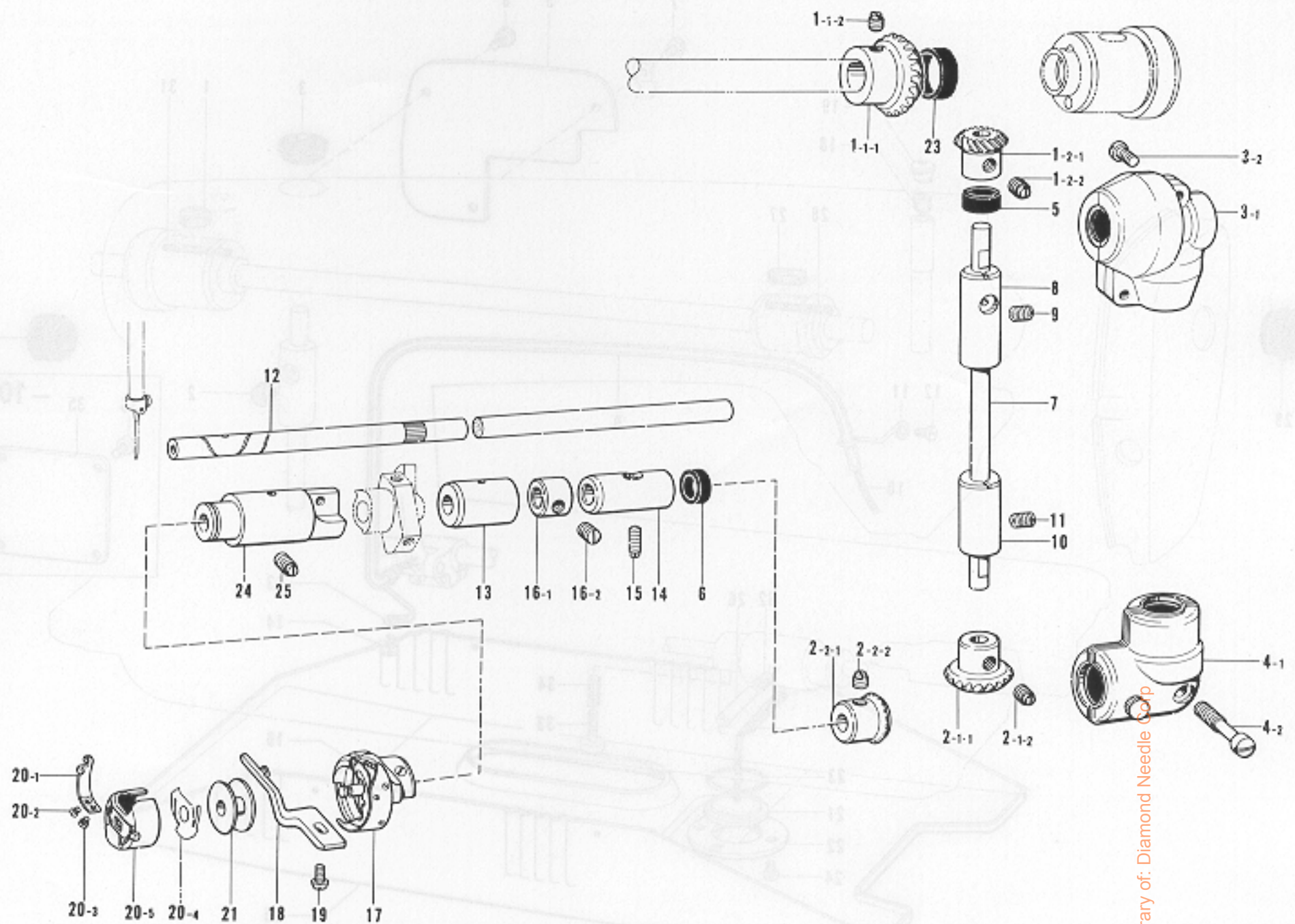


From the library of: Diamond Needle Corp

参照番号 Ref.No.	品名 Name of Parts	数量 Q'ty	部品コード Parts No.	参照番号 Ref.No.	品名 Name of Parts	数量 Q'ty	部品コード Parts No.
1	スイヘイオクリウデ	1	109152-001	31	バネカケ	1	159993-001
2	ナベコ437-40X12	2	062681-212	31-1	ナベコ437-40X10	1	062681-012
3	ピン	1	109153-001	31-2	バネザガネ2-4.37	1	028680-242
4	トメネジ4.37	1	151602-002	32	オクリアシオサエバネ	1	159992-001
5	UスイヘイオクリレンカンL	1	150442-001	33	U-UDオクリヘンシンリンクミ	1	150503-001
6	UスイヘイオクリウデRクミ	1	150501-001	33-1	U-UDオクリヘンシンリン	1	
6-1	UスイヘイオクリウデR	1		33-2	トメネジ5.95クボミ	2	013761-410
6-2	シメネジ 6.35X18	1	S01304-001	14	U-UDオクリレンカン	1	150465-001
7	ダンネジ7.14	1	149204-001	35	U-UDオクリレバーク	1	150460-001
8	ナット 7.14	1	104689-002	36	オクリコロ	1	150461-001
10	UスイヘイオクリシクメタルL	1	150444-000	37	ザガネ	2	107453-001
11	UスイヘイオクリシクメタルR	1	150445-000	38	1シュナット556-32	1	021750-112
12	トメネジ5.95	2	151604-002	39	U-UDオクリウデRクミ	1	150504-001
13	オクリシクセットカラークミ	1	180321-001	39-1	U-UDオクリウデR	1	
13-1	セットカラー	1		39-2	ナベコ556-32X16	1	062751-612
13-2	トメネジ6.35	2	101706-001	40	U-UDオクリシク	1	150463-001
14	Uスイヘイオクリシククミ	1	150446-001	41	カムシクメタルL	1	115079-000
15	コロシククミ	1	150502-101	42	カムシクメタルR	1	115080-000
16	1シュナット556-32	1	021750-112	43	トメネジ5.95	2	151604-002
16-1	ザガネ	1	107453-001	44	U-UDオクリウデLクミ	1	150505-001
17	Uスイヘイオクリレバーク	1	153514-001	44-1	U-UDオクリウデL	1	
18	レバーク	1	150491-001	44-2	ナベコ556-32X16	1	062751-612
19	トメネジ5.95	1	151604-002	45	リンクL	1	150459-001
20	リンクS	1	150450-001	46	ダンネジ6.35	2	150451-001
21	ダンネジ6.35	2	150451-001	47	U-UDオクリレバーク	1	150466-001
22	オクリアシレンカンダキ	1	150452-001	48	コロシク	1	150467-001
23	ナベコ437-40X8	1	062680-812	49	U-UDオクリレバークコロ	1	150468-001
24	バネザガネ2-4.37	1	028680-242	50	U-UDオクリレバークアンナイ	1	150469-001
25	オクリアシレンカン	1	153512-001	51	ナベコ357-40X14	2	062671-412
26	オクリアシ	1	150454-001	52	テーパースクリュー3X16	2	046301-620
27	バインド357-40X8	1	060670-812	53	チョウセツネジホルダ	1	159996-001
28	ダンネジ6.35	1	150430-001	54	チョウセツネジ	1	159994-001
29	オクリアシレンカンアンナイ	1	153513-001	55	チョウセツピン	1	159995-001
30	ナベコ357-40X14	2	062671-412	56	トメワE4	1	048040-342
30-1	ザガネ	1	105161-003	57	ザガネ	2	109893-002



F. カマ関係 / Rotary hook mechanism / Greifervorrichtung  
 Mécanisme du crochet rotatif / Mecanismo del cangrejo



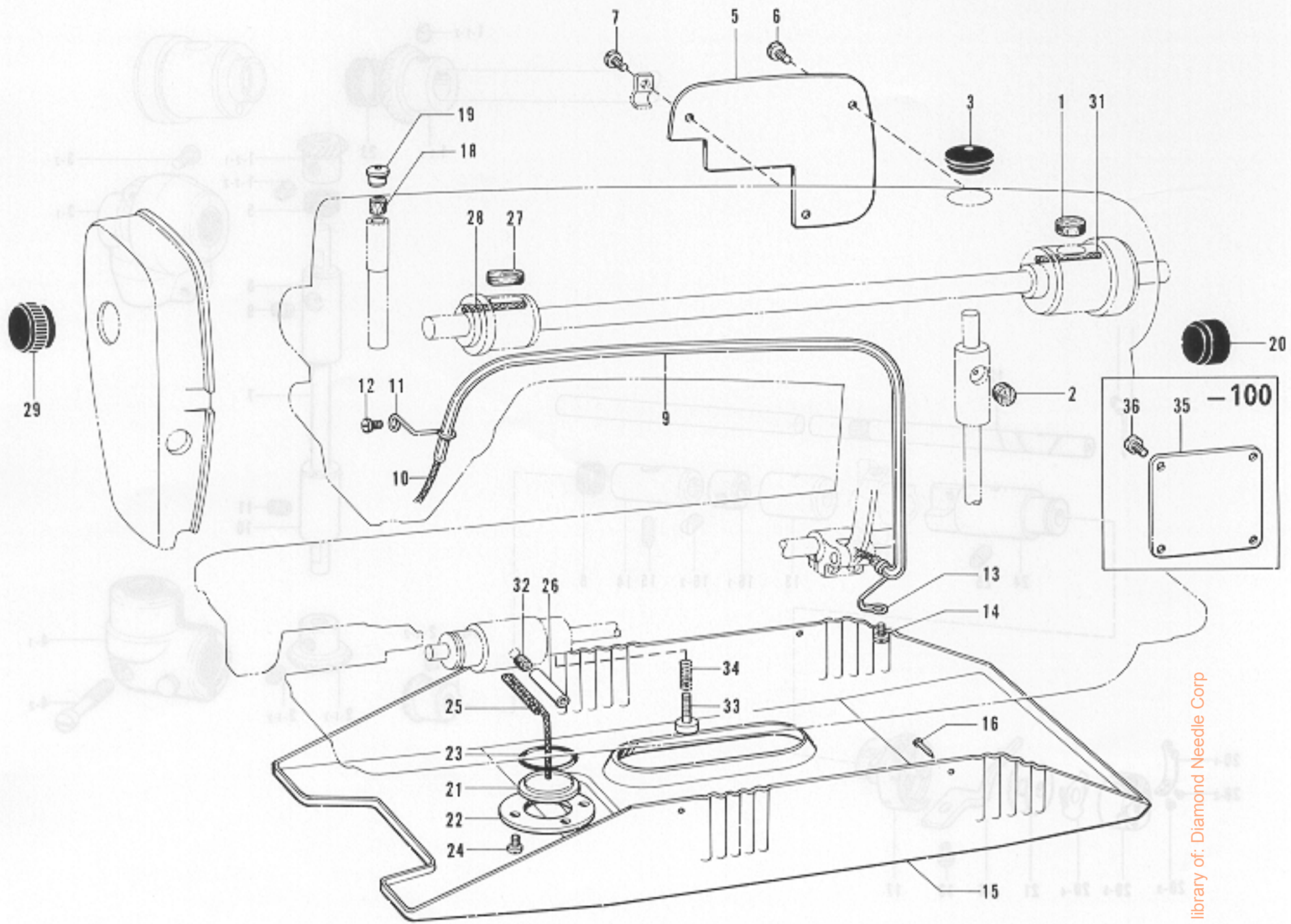
From the library of: Diamond Needle Corp

参照番号 Ref.No.	品名 Name of Parts		個数 Q'ty	部品コード Parts No.	参照番号 Ref.No.	品名 Name of Parts		個数 Q'ty	部品コード Parts No.
1	ベベルギヤUクミ	Bevel Gear (U) Assembly	1	140378-001	11	トメネジ5.95クボミ	Screw 5.95	1	013761-410
1-1-1	ウワシクベベルギヤ	Upper Shaft Gear	1		12	シタジク	Lower Shaft	1	S01497-001
1-1-2	トメネジ6.35	Screw 6.35	2	100251-001	13	シタジクメタルM	Lower Shaft Bushing (M)	1	118762-000
1-2-1	タテジクベベルギヤU	Vertical Shaft Gear (U)	1		14	シタジクメタルR	Lower Shaft Bushing (R)	1	150473-000
1-2-2	トメネジ6.35	Screw 6.35	2	100251-001	15	トメネジ4.37	Screw 4.37	1	151607-001
2	シタジクベベルギヤクミ	Lower Shaft Gear Assembly	1	150435-001	16	セットカラークミ	Set Collar Assembly	1	181995-001
2-1-1	タテジクベベルギヤD	Vertical Shaft Gear (D)	1		16-1	セットカラー	Set Collar	1	
2-1-2	トメネジ6.35	Screw 6.35	2	100251-001	16-2	トメネジ6.35	Screw 6.35	2	101706-001
2-2-1	シタジクベベルギヤ	Lower Shaft Gear	1		17	コウソクカマB1	Rotary Hook Assembly B1	1	159793-001
2-2-2	トメネジ6.35	Screw 6.35	2	100251-001	18	ウチカマトメ	Bobbin Case Holder Position Bracket	1	147337-001
3	ベベルギヤケースUクミ	Bevel Gear Case (U) Assembly	1	140384-001	19	ナベコ437-48X12	Screw 437-48X12	1	062681-212
3-1	ベベルギヤケースU	Bevel Gear Case (U)	1		20	ボビンケースクミ	Bobbin Case Assembly	1	151845-001
3-2	シメネジ4.76	Screw 4.76	2	100320-002	20-1	ボビンケースショウシバネ	Bobbin Case Tension Spring	1	181936-001
4	シタベベルギヤケースクミ	Lower Gear Case Assembly	1	118298-001	20-2	ショウシバネショウセツネジ	Tension Regulating Spring	1	181937-001
4-1	ベベルギヤケースD	Bevel Gear Case (D)	1	110320-000	20-3	ショウシバネトメネジ	Tension Spring Screw	1	181938-001
4-2	シメネジ7.14	Screw 7.14	1	100343-001	20-4	クウテンボウシバネ	Bobbin Tension Spring	1	151844-001
5	シール	Oil Seal	2	103796-001	20-5	ボビンケースタイ	Bobbin Case	1	
6	シール	Oil Seal	1	103797-001	21	ボビン	Bobbin	1	S01587-001
7	タテジク	Vertical Shaft	1	150470-001	23	シール	Oil Seal	1	103738-001
8	タテジクメタルU	Vertical Shaft Bushing (U)	1	148913-000	24	シタジクメタルL	Lower Shaft Bushing (L)	1	S01498-000
9	トメネジ5.95クボミ	Screw 5.95	1	013760-610	25	トメネジ4.37	Screw 4.37	1	151603-602
10	タテジクメタルD	Vertical Shaft Bushing (D)	1	148914-000					



G. 給油潤滑関係 / Lubrication / Schmierung  
Lubrication / Lubricación

F. カマ関係 / Rotary hook mechanism / Crochet mechanism / Mécanisme du crochet rotatif / Mecanismo del canchizo

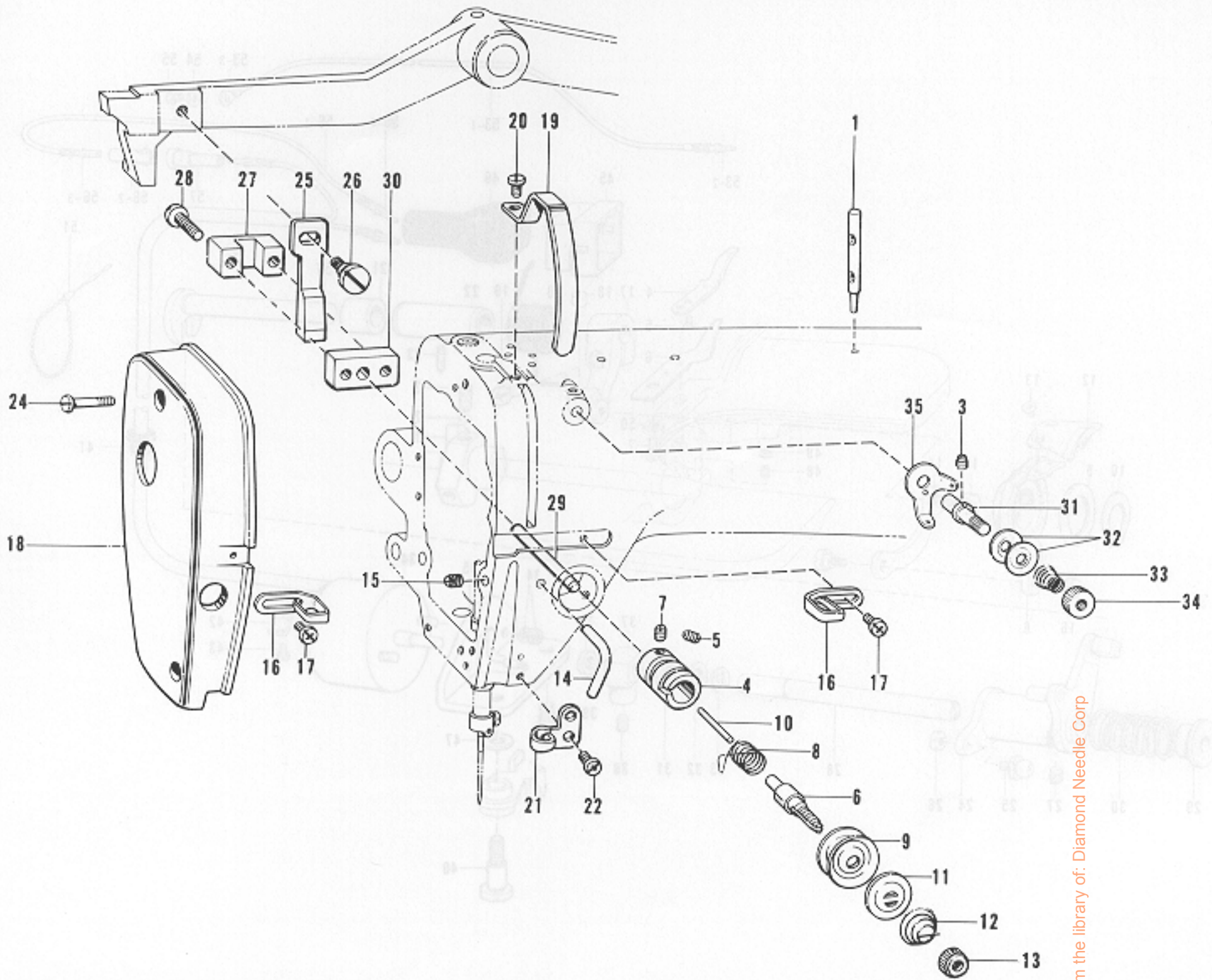


From the library of: Diamond Needle Corp

参照番号 Ref.No.	品名 Name of Parts	個数 Q'ty	部品コード Parts No.	参照番号 Ref.No.	品名 Name of Parts	個数 Q'ty	部品コード Parts No.
1	フェルト	1	140560-001	20	メクラセン	1	104451-001
2	フェルト3.5	2	148918-000	21	ユリョウケイマド	1	104547-001
3	オイルフタ	1	141744-001	22	ユリョウケイフタ	1	151074-001
5	ガワイク	1	150474-006	23	OリングPW14	1	081014-670
6	ナベコ357-40x6	2	062670-612	24	シメネジ1.51	4	100257-010
7	ナベコ357-40x6	1	062670-812	25	クミヒモ	1	118768-001
9	ビニルチューブ	1	150475-000	26	キューユパイプ	1	S01502-000
10	クミヒモ6x6	1	150476-000	27	フェルト	1	100248-001
11	チューブササエ	1	148806-001	28	クミヒモ6x6	2	108805-001
12	ナベコ357-40x6	1	062670-612	29	メンイタキャップ	1	150815-001
13	スイアゲオイルヒモササエ	1	150477-001	31	クミヒモ	1	112735-000
14	ナベコ357-40x6	1	062670-612	32	オオカマタイフェルト	1	153050-000
15	Oil Pan	1	148922-001	33	オイルチョウセツネジ	1	S01503-001
16	Nail	4	109714-000	34	ソレノイドオシバネ	1	145621-001
18	フェルト	1	115812-002	35	Rear Plate (D)	1	S01585-006
19	キャップ	1	114255-001	36	Screw 437-41x7	4	062680-712



H. 糸通シ関係 / Threading mechanism / Fadenführungsrichtung  
 Mécanisme de l'enfilage / Mecanismo de la enhebrado

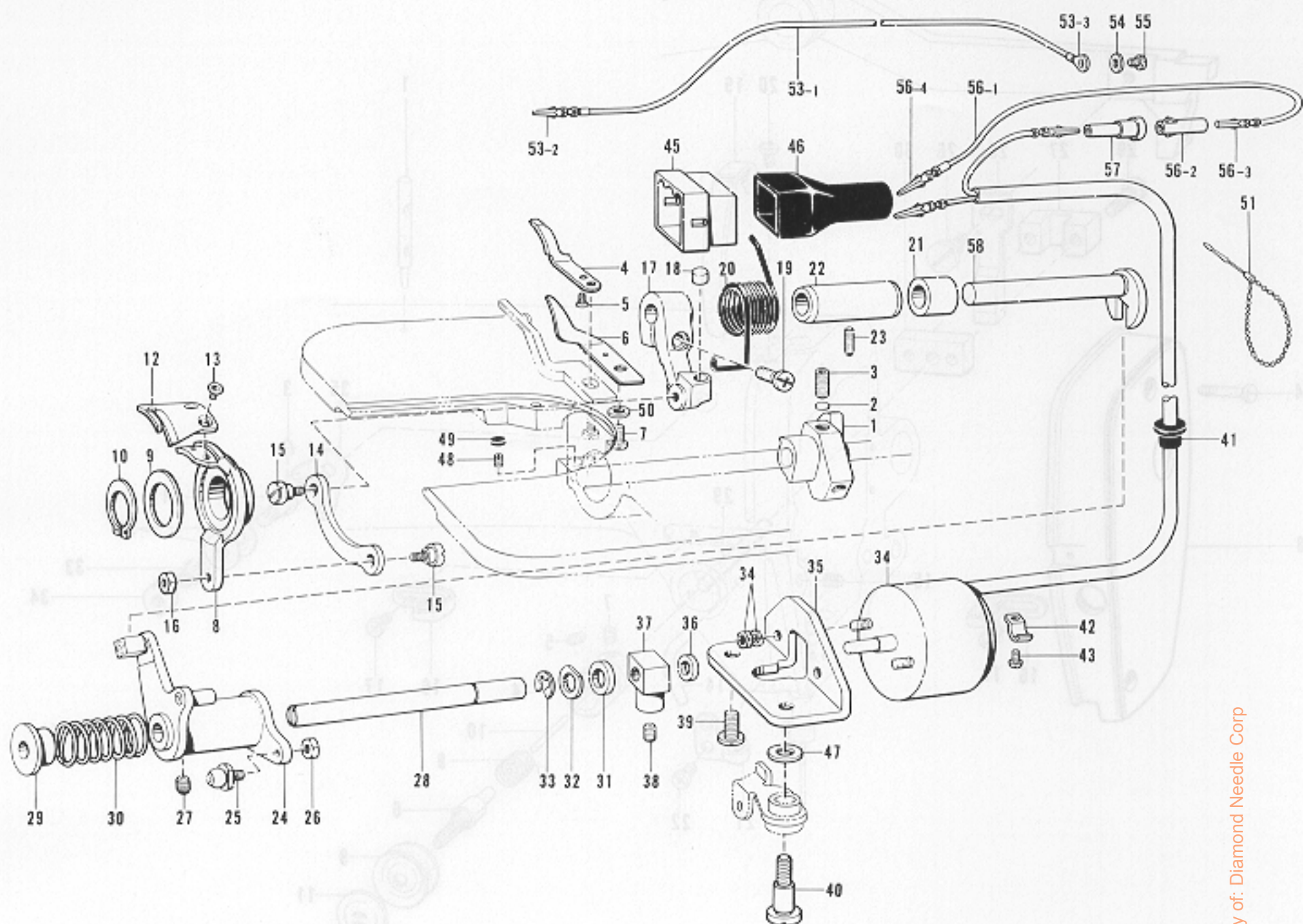


From the library of: Diamond Needle Corp

参照番号 Ref.No.	品名 Name of Parts	個数 Q'ty	部品コード Parts No.	参照番号 Ref.No.	品名 Name of Parts	個数 Q'ty	部品コード Parts No.
1	イトタテボウ	1	147557-101	19	テンピンカバー	1	147338-003
3	トメネジ4.37	1	151602-002	20	ナベコ437-40X7	1	062680-712
4	イトチョウシボウダイ	1	145250-001	21	イトカケ	1	S01501-001
5	トメネジ5.95	1	103950-003	22	ナベコ357-40X4	1	062670-412
6	イトチョウシボウ	1	100398-001	24	シメネジ3.57	2	118475-002
7	トメネジ3.57	1	100402-004	25	イトユルメ	1	150479-001
8	イトトリバネ	1	148923-001	26	ダンネジ4.37	1	113730-001
9	イトチョウシサラ	2	145446-001	27	イトユルメアンナイ	1	150480-001
10	イトユルメピン	1	S01499-000	28	ナベコ357-40X14	2	062671-412
11	イトチョウシサラオサエ	1	159805-001	29	イトユルメアンナイジク	1	S01500-001
12	イトチョウシバネ	1	148924-101	30	イトユルメアンナイダイ	1	S01588-001
13	イトチョウシナット	1	100136-001	31	イトアンナイチョウシボウ	1	154559-001
14	イトアンナイ	1	115112-001	32	イトアンナイサラ	2	144504-001
15	トメネジ4.37	1	151602-002	33	プレテンションバネB	1	154562-001
16	アームイトアンナイ	2	147339-001	34	イトチョウシナット	1	155510-001
17	ナベコ357-40X6	2	062670-612	35	イトアンナイ	1	154563-001
18	メンイタ	1	159997-006				



J. 糸切り関係 / Thread trimmer mechanism / Fadenabschneidevorrichtung  
 Mécanisme de coupe-fil / Mecanismo de recortadora de orillos

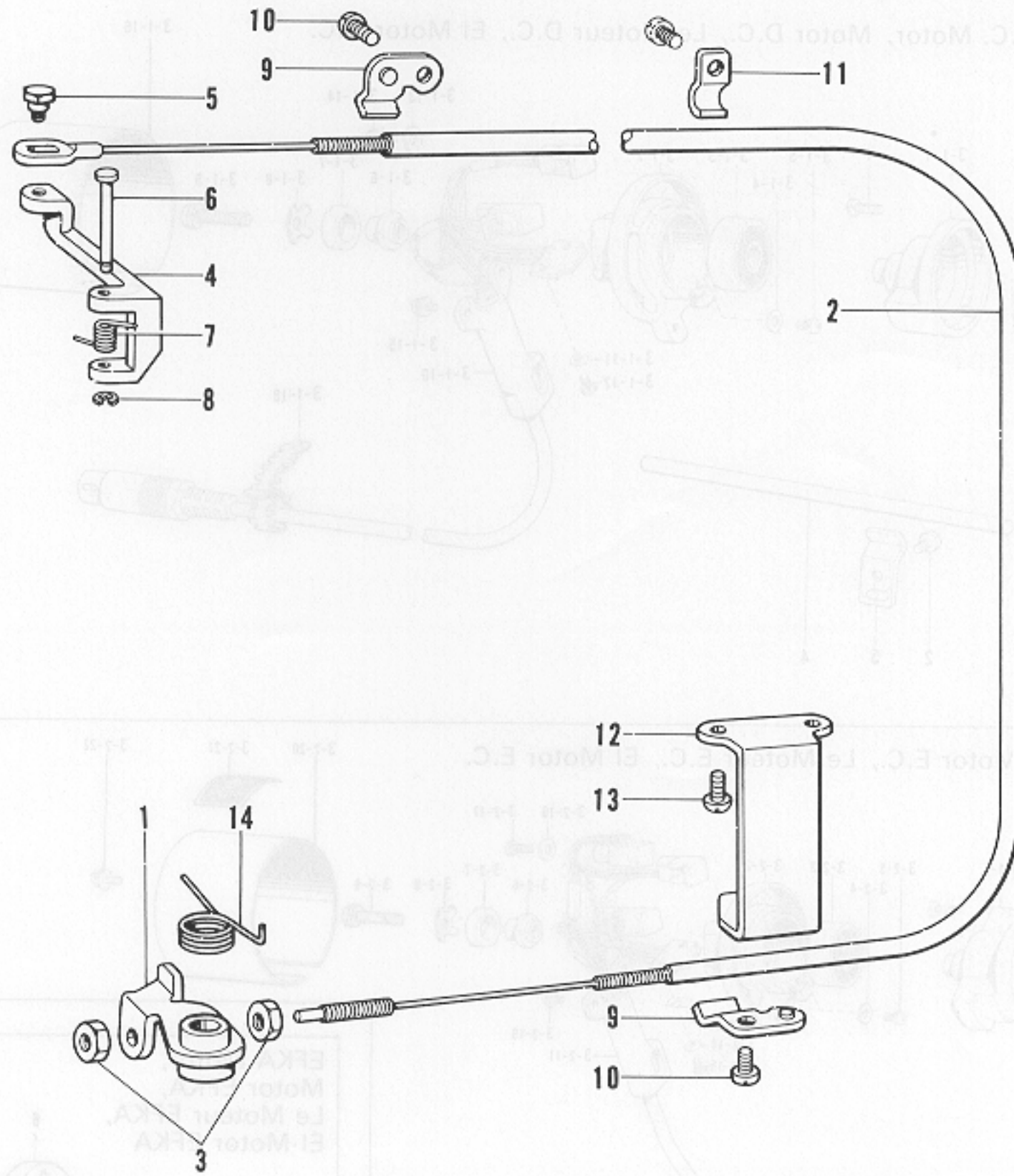


from the library of: Diamond Needle Corp

参照番号 Ref.No.	品名 Name of Parts	数量 Q'ty	部品コード Parts No.	参照番号 Ref.No.	品名 Name of Parts	数量 Q'ty	部品コード Parts No.
1	イトキリカム Thread Trimming Clutch	1	S00337-001	33	トメワE6 Stop Ring E6	1	048060-342
2	カンザ5.3 Washer 5.3	2	154567-000	34	イトキリソレノイド Thread Trimming Solenoid	1	
3	アナトメネジ6.35クボミ Screw E.35	2	014771-022	35	イトキリソレノイドダイ Thread Trimming Solenoid Bracket	1	154598-001
4	コタイハ Fixed Knife	1	154568-101	36	ソレノイドクッション Thread Trimming Solenoid Cushion	1	154599-000
5	サラネジ3.57 Screw 3.57	1	102843-004	37	ソレノイドレバー Thread Trimming Solenoid Lever	1	154600-001
6	イトサバキ Lower Thread Finger	1	159797-001	38	アナトメネジ4.37クボミ Screw 4.37	1	014680-622
7	ナベコ437-40X7 Screw 437-40X7	1	062680-712	39	シメネジ6.35 Screw 6.35	1	110201-001
8	イトキリホルダ Movable Knife Holder	1	159798-001	40	ダンネジ6.35 Stud Screw 6.35	1	155558-001
9	スラストザガネ Thrust Washer	1	156620-000	41	コードブシュ Cord Bushing	1	146080-001
10	トメワC18 Stop Ring C18	1	048180-142	42	コードオサエ Cord Holder	1	140647-001
12	イドウハ Movable Knife	1	159799-001	43	ナベコ357-40X6 Screw 357-40X6	1	062670-612
13	サラネジ4.37 Screw 4.37	2	148537-001	45	ナイロンコネクタ12P Nylon Connector 12P	1	153969-000
14	イトキリレンカン Thread Trimming Rod	1	154576-001	46	コネクタキャップ3 Connector Cap 3	1	
15	ダンネジ4.37 Stud Screw 4.37	2	151987-001	47	ヒラザガネ Washer	1	135559-001
16	ナット4.37 Nut 4.37	1	102571-003	48	トメネジ3.57クボミ Screw 3.57	1	013670-712
17	イトキリレバー Thread Trimming Lever	1	S01486-001	49	ゴムセン Cap	1	155578-000
18	レバーストッパ Thread Trimming Lever Stopper	1	154578-000	50	ザガネ Washer	1	100644-603
19	ナベコ476-32X14 Screw 476-32X14	1	062711-412	51	ユニタイバンド Bead Band	1	340400-001
20	イトキリレバーバネ Thread Trimming Lever Spring	1	154579-001	55	アースセンクミ Earth Wire Assembly	1	
21	フタマタシク Forked Shaft	1	S02647-001	53-1	アースセン Earth Wire	1	
22	フタマタシクメタル Forked Shaft Bushing	1	154581-001	53-2	ピンターミナルオスL Terminal Pin (Male)L	1	S03328-000
23	トメネジ4.37 Screw 4.37	1	151607-001	53-3	アツクンシ4.5X14 Terminal 4.5X14		204569-001
24	イトキリカムレバークミ Thread Trimming Cam Lever Assembly	1	154582-001	54	ザガネ Washer	1	S02745-001
25	コロジクCクミ Slide Block (C) Assembly	1	154590-001	55	ナベコ437-40X6 Screw 437-40X6	1	062680-663
26	ナット4.37 Nut 4.37	1	105234-003	56	WコードSクミ W Cord (S) Assembly	1	154210-000
27	トメネジ6.35 Screw 6.35	1	100251-001	56-1	WコードS W Cord (S)	1	154211-000
28	イトキリカムレバークミ Thread Trimming Cam Lever Stud	1	154593-001	56-2	ナイロンコネクタ Nylon Connector	1	146194-000
29	カラー Collar	1	154594-000	56-3	ピンターミナルメス Terminal Pin (Female)	1	143548-000
30	カムレバーモッドシバネ Thread Trimming Cam Lever Spring	1	154595-001	56-4	ピンターミナルオス Terminal Pin (Male)	1	143549-000
31	イトキリカムレバークッション Thread Trimming Cam Lever Cushion	1	154596-000	57	ナイロンコネクタ Nylon Connector	1	146046-000
32	ザガネ Washer	1	110367-001	58	カラー Collar	1	S02648-001



K. 糸ユルメ関係 / Tension release mechanism / Spannungsverminderungsrichtung  
 Mécanisme de relâche-tension / Mecanismo de liberador de tensión



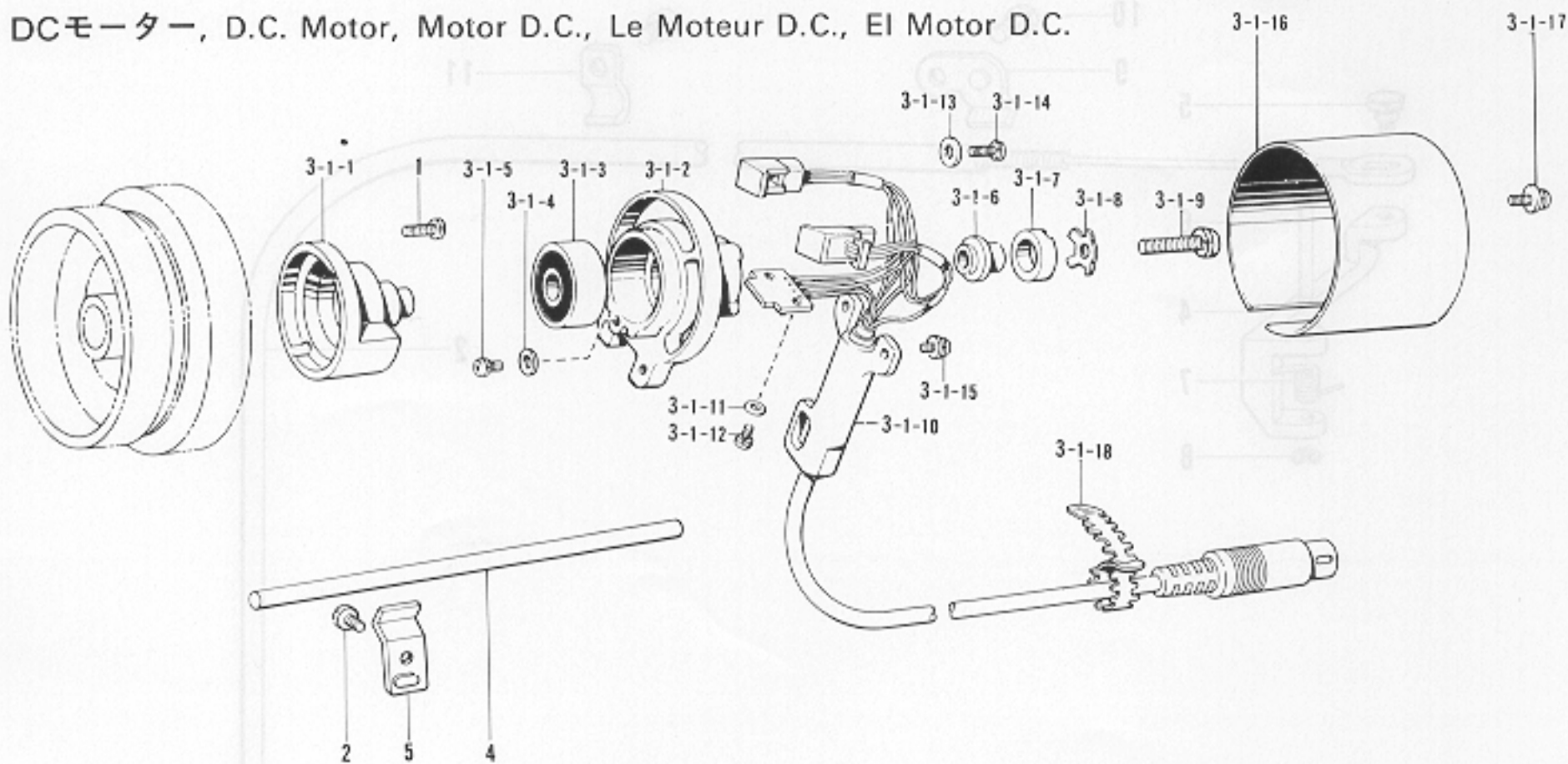
From the library of: Diamond Needle Corp

参照番号 Ref.No.	品名 Name of Parts	数量 Q'ty	部品コード Parts No.	参照番号 Ref.No.	品名 Name of Parts	数量 Q'ty	部品コード Parts No.
1	イトユルメレバー	1	S01504-001	8	トメワE2	1	048020-342
2	イトユルメワイヤー	1	S01505-001	9	イトユルメワイヤーオサエU	2	149135-101
3	ナット4.76	2	110161-004	10	バインド357-40×6	2	060670-612
4	イトユルメイタ	1	S01506-001	11	コードオサエ	1	140647-001
5	ダンネジ3.16	1	159113-001	12	イトユルメワイヤーホルダD	1	S01509-001
6	イトユルメジク	1	S01507-001	13	ナベコ357-40×8	2	062670-812
7	イトユルメイタモドシバネ	1	S01508-001	14	イトユルメモドシバネ	1	S01886-001

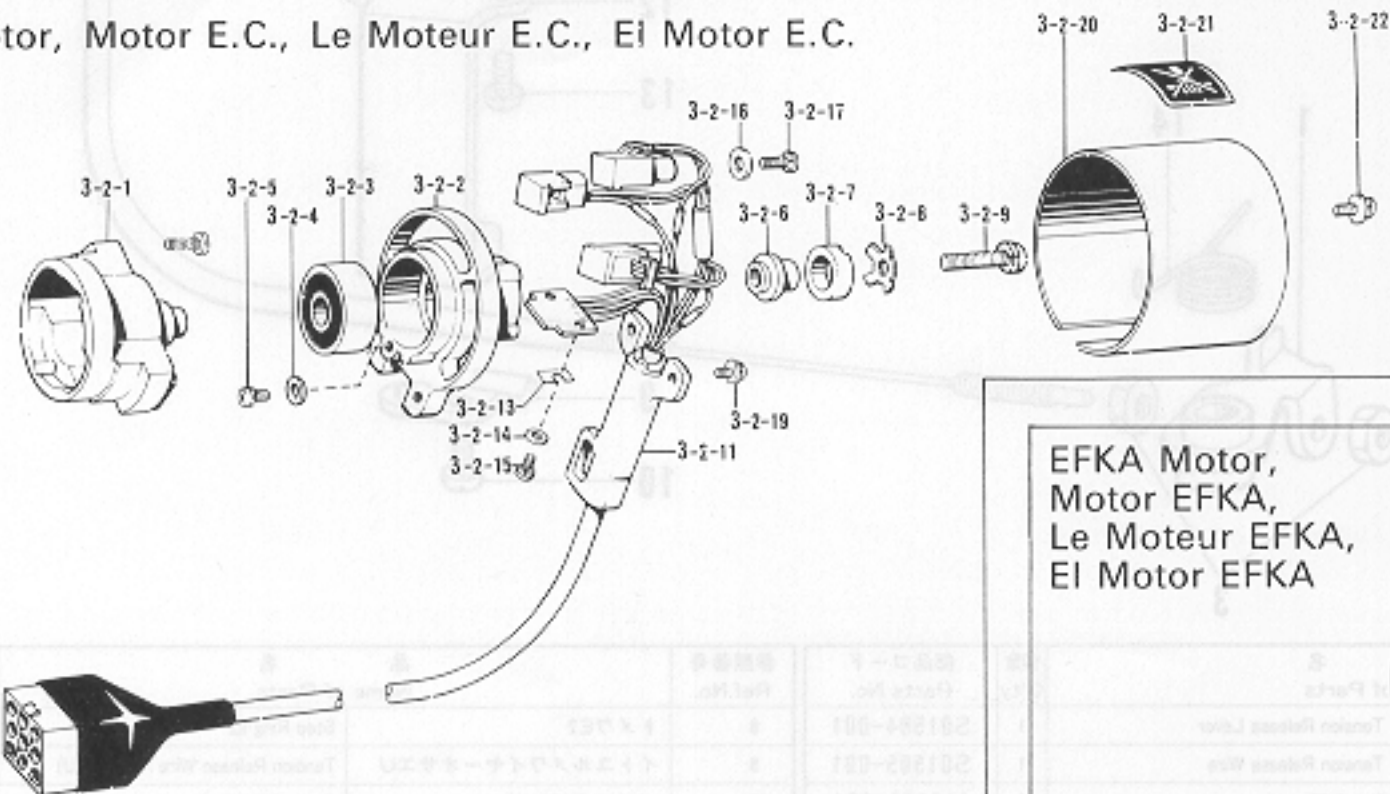


L. 針位置検出器関係 / Synchronizer / Synchronisator  
Synchronisateur / Sincronizador

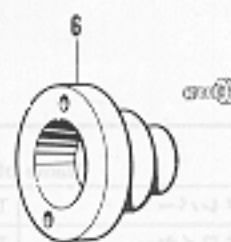
DCモーター, D.C. Motor, Motor D.C., Le Moteur D.C., El Motor D.C.



E.C. Motor, Motor E.C., Le Moteur E.C., El Motor E.C.



EFKA Motor,  
Motor EFKA,  
Le Moteur EFKA,  
El Motor EFKA



From the library of: Diamond Needle Corp

参照番号 Ref.No.	品名 Name of Parts	個数 Q'ty	部品コード Parts No.	参照番号 Ref.No.	品名 Name of Parts	個数 Q'ty	部品コード Parts No.
1	ナベコ4.76-32×14	2	062711-412	3-2-1	マグネットスタッド組立	1	
2	シメネジφ.35	1	110201-001	3-2-2	ホールICホルダ #1	1	
3-1	シンクロナイザークミ #12-2	1	228482-001	3-2-3	ベアリング 6201VV	1	
3-1-1	ジシャククミ #3	1		3-2-4	ワッシャー 3	1	025030-335
3-1-2	ケンシュツホルダ #3	1		3-2-5	スクリュー 3×6D	1	215083-001
3-1-3	タマシクウケ 6201VV	1		3-2-6	マグネット設置ブラケット	1	219557-000
3-1-4	ヒラザガネダイ 3	1	025030-335	3-2-7	マグネット 12×18.7×6	1	219558-000
3-1-5	プラスナベセット 3×6D	1	215083-001	3-2-8	マグネットホルダプレート	1	219559-001
3-1-6	ジシャクトリツケダイ	1	219557-000	3-2-9	スクリュー 6×25D	1	221421-001
3-1-7	ジシャク 12×18.7×6	1	219558-000	3-2-11	ホールICコード組立 #4	1	
3-1-8	ジシャクオサエイク	1	219559-001	3-2-13	調整プレート	3	219696-000
3-1-9	プラスナベセット 6×25D	1	221421-001	3-2-14	ワッシャー 3	2	025030-135
3-1-10	ホールソシコードクミ #12	1		3-2-15	スクリュー 3×6D	2	215083-001
3-1-11	ヒラザガネショウ 3	2	025030-135	3-2-16	ワッシャー 4	3	025040-335
3-1-12	プラスナベセット 3×6D	2	215083-001	3-2-17	スクリュー 4×10D	3	216870-001
3-1-13	ヒラザガネダイ 4	2	025040-335	3-2-19	スクリュー 4×12DA	2	215082-001
3-1-14	プラスナベセット 4×16D	2	216870-001	3-2-20	シンクロナイザークミ #3	1	
3-1-15	プラスナベセット 4×12DA	2	215082-001	3-2-21	レベル #2	1	
3-1-16	シンクロナイザークミ #3	1		3-2-22	スクリュー 4×16DC	2	224508-001
3-1-17	プラスナベセット 4×10DC	2	224508-001	4	シンクロナイザークミ #2	1	218944-001
3-1-18	コードバンド	1	226391-001	5	ホルダ	1	216332-001
3-2		1	222379-001	6	スリップリングサポート	1	148825-001



M. 逆転関係 [-300]

Quick reverse mechanism [-300]

Umkehr [-300]

Mécanisme de marche arrière rapide [-300]

Mecanismo de inversión rápida [-300]

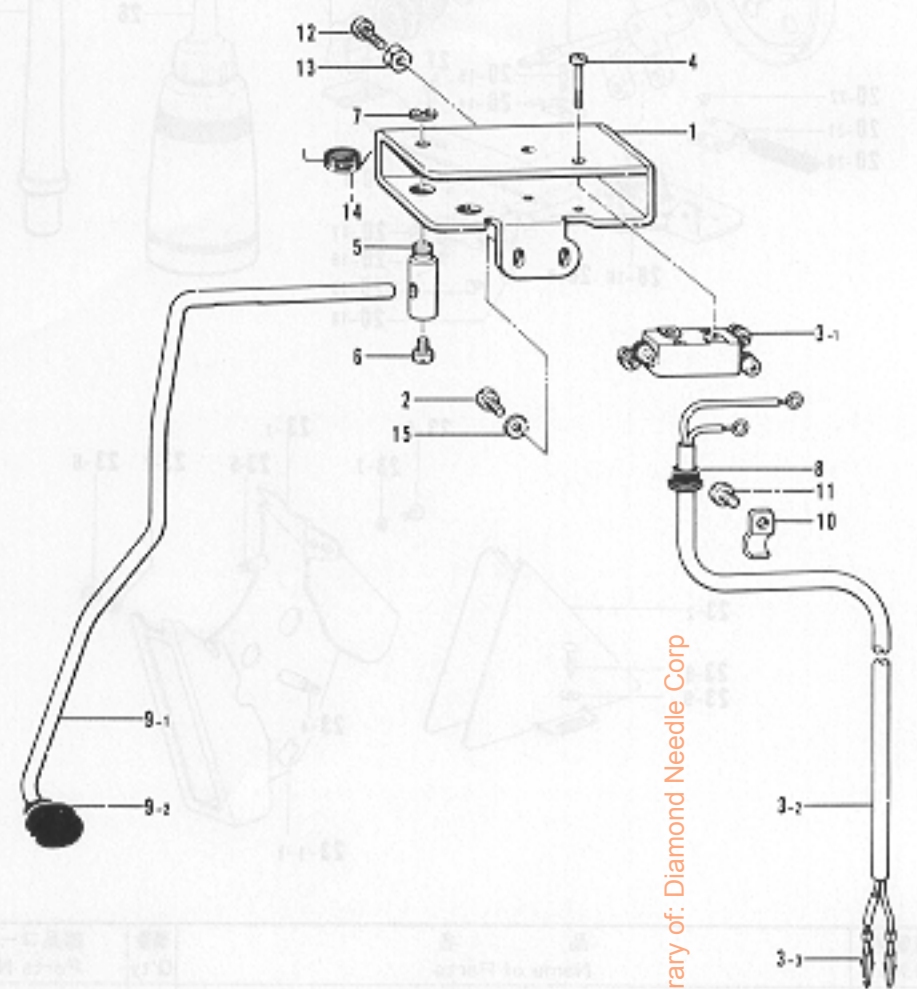
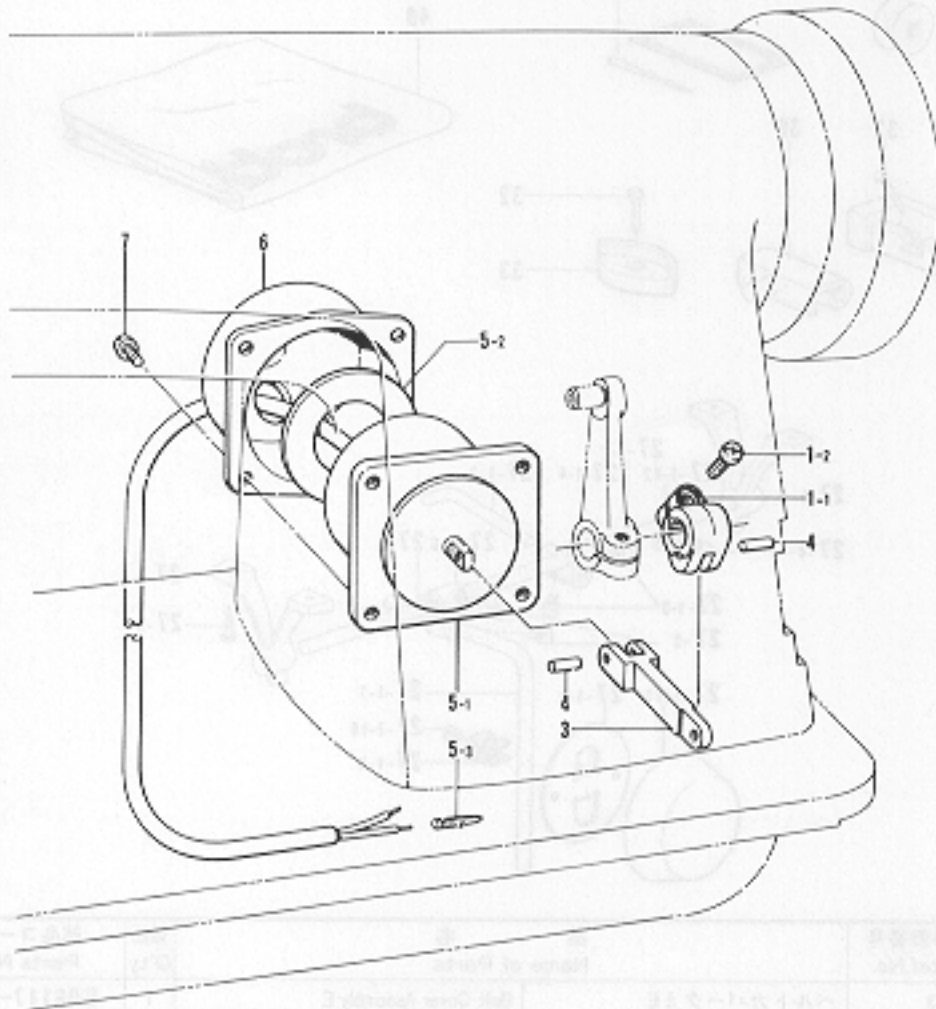
N. 逆転スイッチ関係 [-300]

Quick reverse switch mechanism [-300]

Umkehrschalter [-300]

Mécanisme de interrupteur de marche arrière rapide [-300]

Mecanismo de conmutador de inversión rápida [-300]



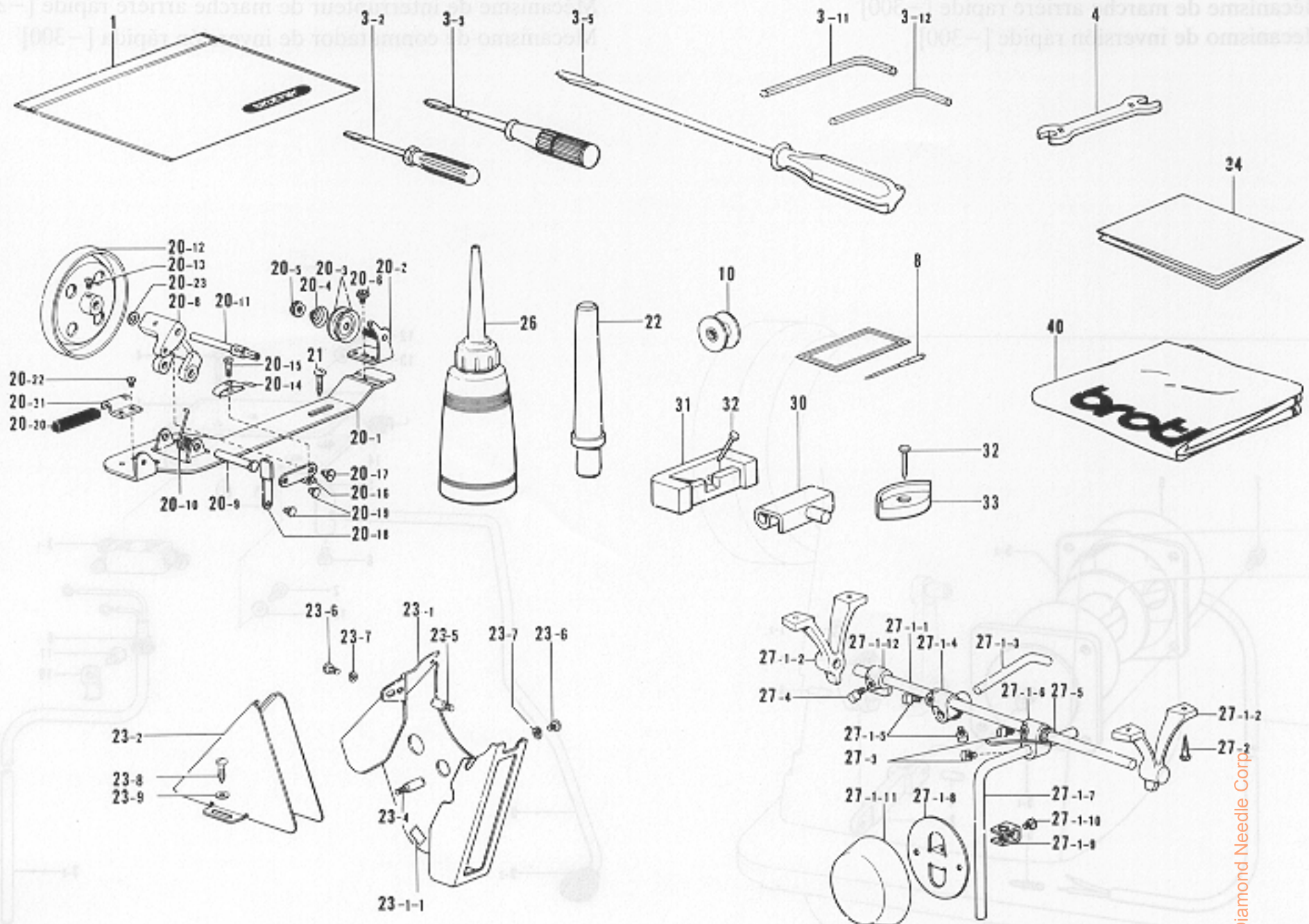
From the library of: Diamond Needle Corp

参照番号 Ref.No.	品名 Name of Parts	個数 Q'ty	部品コード Parts No.
1	ソレノイドレバークミ Solenoid Lever Assembly	1	S01305-001
1-1	ソレノイドレバー Solenoid Lever	1	—
1-2	ナベコ476-32X14 Screw 476-32X14	1	062711-412
3	ソレノイドロッド Solenoid Rod	1	S01493-001
4	ニードルローラ3X12.8 Pin 3X12.8	2	156982-001
5	キャクテンソレノイドクミ Reverse Solenoid Assembly	1	—
5-1	ソレノイド Solenoid	1	—
5-2	クッション Cushion	1	157981-000
5-3	ピンターミナルオス Terminal Pin (Male)	2	143549-000
7	カバー Cover	1	S01496-006
7	ナベコ437-40X10 Screw 437-40X10	4	062681-012

参照番号 Ref.No.	品名 Name of Parts	個数 Q'ty	部品コード Parts No.
1	マイクロスイッチダイ Micro Switch Base	1	156997-001
2	ナベコ357-40X6 Screw 357-40X6	2	062670-812
3	Rスイッチクミ Reverse Switch Assembly	1	—
3-1	マイクロスイッチ Micro Switch	1	140643-000
3-2	Rコード Reverse Cord	1	—
3-3	ピンターミナルオス Terminal Pin (Male)	2	143549-000
4	シメネジ2.38 Screw 2.38	2	146124-001
5	アクチュエーターシク Actuator Shaft	1	156998-001
6	ナベコ437-40X10 Screw 437-40X10	1	062681-012
7	トメワE4 Stop Ring E4	1	048040-342
8	コードブッシュ Cord Bushing	1	146080-000
9	アクチュエータークミ Actuator Assembly	1	S01511-001
9-1	アクチュエーターバー Actuator Bar	1	—
9-2	オシボタン Button	1	156479-000
10	コードオサエ Cord Holder	3	140647-001
11	ナベコ357-40X6 Screw 357-40X6	3	062670-612
12	ナベコ437-40X14 Screw 437-40X14	1	062681-412
13	ナット4.37 Nut 4.37	1	102571-003
14	バースプリング Spring	1	157999-001
15	ヒラザガネダイ3.5 Washer 3.5	2	025350-332



Z. 付属品関係(1) / Accessories (1) / Zubehör (1)  
Accessoires (1) / Accesorios (1)



参照番号 Ref.No.	品名 Name of Parts	数量 Q'ty	部品コード Parts No.
1	フソクヒンボリフクロ	1	122991-001
3-2	ネジマワシ1.9X52	1	142443-001
3-3	ネジマワシ3.4X70	1	118837-001
3-5	ネジマワシ5.5X190	1	101572-101
3-11	6カクボウスパナ2	1	146049-001
3-12	6カクボウスパナ3	1	142721-001
4	スパナ8X9	1	100887-001
8	ミシンハリDPX17(#23)	4	145646-023
10	ボビン	3	S01587-001
20	イトマキクミ	1	117963-001
20-1	イトマキダイ	1	---
20-2	イトマキアンナイダイクミ	1	---
20-3	イトチョウシサラ	2	145446-001
20-4	イトチョウシバネ	1	100401-001
20-5	イトチョウシナット	1	---
20-6	ザッキシメネジ4.37	1	---
20-8	イトマキジクウケ	1	---
20-9	イトマキジクウケササエピン	1	---
20-10	イトマキジクウケカエリバネ	1	117969-001
20-11	イトマキジク	1	117970-001
20-12	イトマキクルマクミ	1	---
20-13	マルヒラトメネジ4.37X5	1	100366-002
20-14	ボビンオサエ	1	---
20-15	シメネジ3.18	1	100657-001
20-16	ボビンオサエウデ	1	---
20-17	ダンネジ3.18	1	100659-001
20-18	ボビンオサエダイ	1	---
20-19	カシメピン	2	100661-001
20-20	イトマキクルマカイトンドメ	1	100662-001
20-21	カイトンドメオサエ	1	---
20-22	シメネジ3.57X3.5	1	S01297-001
20-23	ファイバーワッシャ	2	---
21	マルモクネジ5.4X220	2	100666-002
22	マクラ	1	100477-001

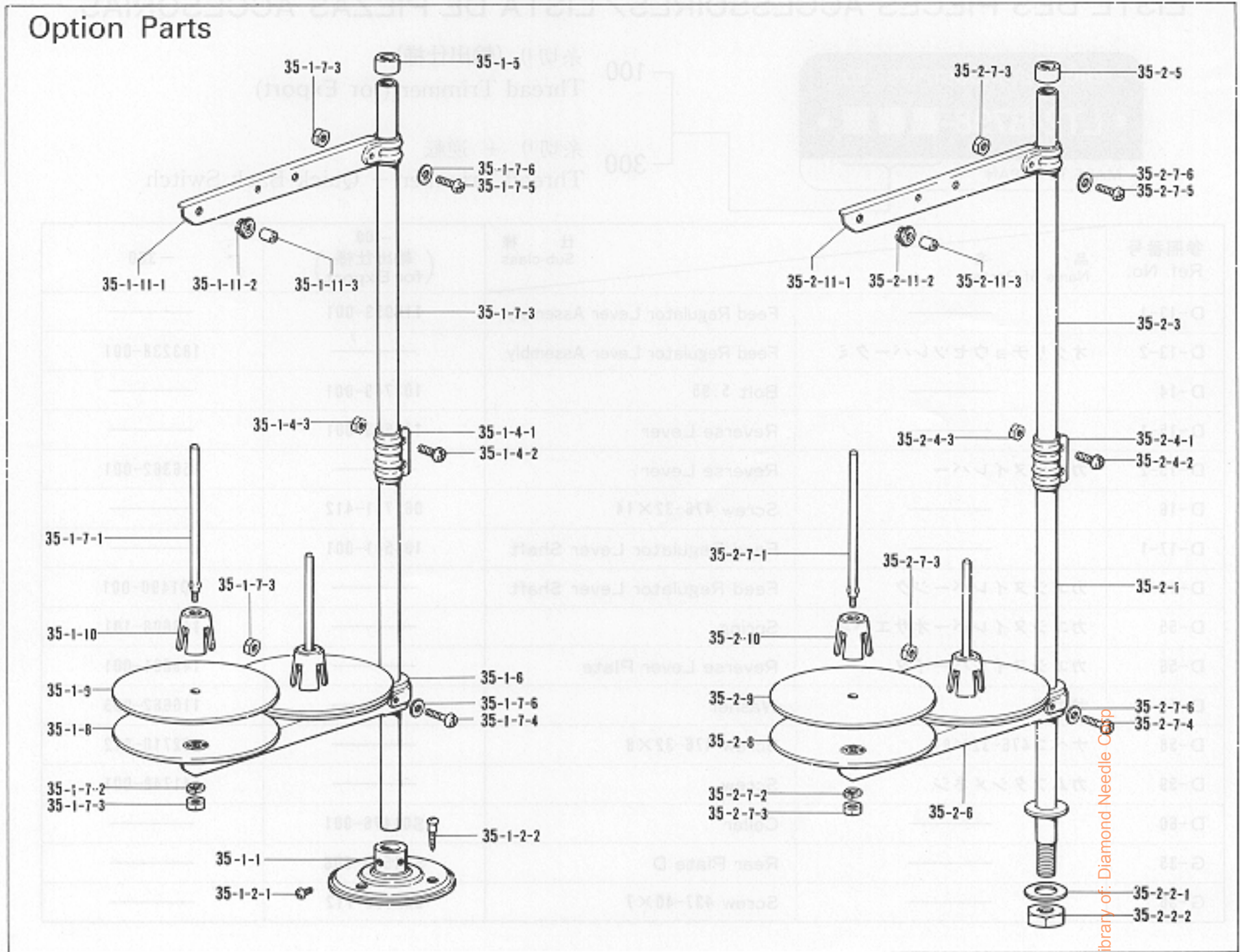
参照番号 Ref.No.	品名 Name of Parts	数量 Q'ty	部品コード Parts No.
23	ベルトカバークミE	1	S06117-001
23-1	ベルトカバーVE	1	---
23-1-1	クッション7X12	1	146289-001
23-2	ベルトカバーD	1	---
23-4	ベルトカバースタッドA	1	147855-001
23-5	ベルトカバースタッドB	1	147856-001
23-6	ナベコ437-40X8	2	062680-812
23-7	バネザガネ2-4.37	2	028680-242
23-8	マルモクネジ5.5X20	2	100666-002
23-9	ヒラザガネショウ5.56	2	025750-132
26	ポリオイラークミ	1	114483-002
27	ニーリフターアセンブリ	1	110845-001
27-1-1	ニーリフターシャフト	1	---
27-1-2	ニーリフターシャフトブラケット	2	---
27-1-3	ニーリフタークランクプレッサーバー	1	---
27-1-4	ニーリフタークランクプレッサーバーコネクタ	1	---
27-1-5	ボルト7.94	2	100463-001
27-1-6	ニーリフタージョイント	1	---
27-1-7	ニーリフターバー	1	104619-002
27-1-8	ニーリフタープレート	1	114966-001
27-1-9	ニーリフタープレートストッパー	1	114967-001
27-1-10	ボルト5.95	1	110087-001
27-1-11	ニーリフターカバー	1	140503-001
27-1-12	ストッパー	1	---
27-2	ネジ5.1X28	4	031512-000
27-3	ボルト7.94	2	100463-001
27-4	ボルト7.94	1	100463-001
27-5	スプリング	1	---
30	トウブヒンジ	2	143882-001
31	ゴムクッション	2	143910-001
32	ネイル	6	109714-000
33	ヘッドクッション	4	148890-101
34	テーブルシート	1	149994-901
40	ヘッドカバー	1	144222-001

※ 付属品の明細は変更することがあります。  
※ The details of included accessories are subject to change.  
※ Änderungen in der Aufstellung der mitgelieferten Zubehöre sind vorbehalten.

※ Les détails des accessoires inclus sont sujets à des changements.  
※ Los detalles de los accesorios incluidos pueden variar.



Z. 付属品関係(2) / Accessories (2) / Zubehör (2)  
 Accessoires (2) / Accesorios (2)



参照番号 Ref.No.	品名 Name of Parts	数量 Q'ty	部品コード Parts No.	参照番号 Ref.No.	品名 Name of Parts	数量 Q'ty	部品コード Parts No.
35-1	Cotton Stand Assembly	2	S02761-001	35-2	Cotton Stand Assembly 2D	1	S02762-001
35-1-1	Cotton Stand Base	1	150189-002	35-2-1	Pipe (D)	1	156112-002
35-1-2	Cotton Stand Base Screw Set	1	S02773-001	35-2-2	Pipe (D) Screw Set (A)	1	S02775-001
35-1-2-1	Screw 5X8	2	062060-806	35-2-2-1	Washer 1E	1	150206-002
35-1-2-2	Screw 45X22	3	031452-206	25-2-2-2	Nut 5/8	1	150191-002
35-1-3	Pipe	2	150172-002	35-2-3	Pipe	1	150172-002
35-1-4	Joint for Cotton Assembly	1	150106-002	35-2-4	Joint for Cotton Stand	1	150106-002
35-1-4-1	Joint	1		35-2-4-1	Joint	1	
35-1-4-2	Screw 5X14	2	062501-406	35-2-4-2	Screw 5X14	2	062501-406
35-1-4-3	Nut 5	2	021500-106	35-2-4-3	Nut 5	2	021500-106
35-1-5	Cap	1	150174-000	35-2-5	Cap	1	150174-000
35-1-6	Spool Holder 2	1	S02778-001	35-2-6	Spool Holder 2	1	S02778-001
35-1-7	Spool Screw Set 2	1	S02780-001	35-2-7	Spool Screw Set 2	1	S02780-001
35-1-7-1	Spool Shaft (B)	2	150179-002	35-2-7-1	Spool Shaft (B)	2	150179-002
35-1-7-2	Spring Washer 2-5	2	028050-246	35-2-7-2	Spring Washer 2-5	2	028050-246
35-1-7-3	Nut 5	4	021500-106	35-2-7-3	Nut 5	4	021500-106
35-1-7-4	Screw 5X30	1	062503-006	35-2-7-4	Screw 5X30	1	062503-006
35-1-7-5	Screw 5X14	1	062501-406	35-2-7-5	Screw 5X14	1	062501-406
35-1-7-6	Washer 5	2	026050-136	35-2-7-6	Washer 5	2	026050-136
35-1-8	Spool Stand Base	2	150180-000	35-2-8	Spool Stand Base	2	150180-000
35-1-9	Spool Mat	2	150182-000	35-2-9	Spool Mat	2	150182-000
35-1-10	Spool Cushion	2	126863-001	35-2-10	Spool Cushion	2	126863-001
35-1-11	Thread Hanger Assembly 2	1	S02786-001	35-2-11	Thread Hanger Assembly 2	1	S02786-001
35-1-11-1	Spool Hanger 2	1		35-2-11-1	Spool Hanger 2	1	
35-1-11-2	Thread Hanger	2		35-2-11-2	Thread Hanger	2	
35-1-11-3	Thread Bushing	2		35-2-11-3	Thread Bushing	2	

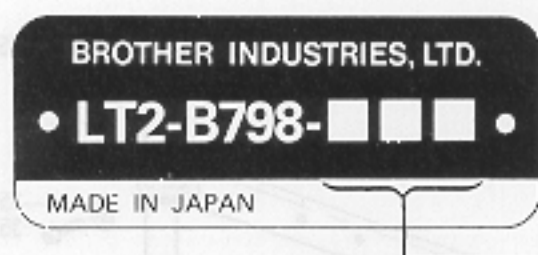
※ 付属品の明細は変更することがあります。  
 ※ The details of included accessories are subject to change.  
 ※ Änderungen in der Aufstellung der mitgelieferten Zubehöre sind vorbehalten.  
 ※ Les détails des accessoires inclus sont sujets à des changements.  
 ※ Los detalles de los accesorios incluidos pueden variar.



仕様別部品一覧表

DIFFERENT PARTS LIST / ZUBEHÖRLISTE

LISTE DES PIÈCES ACCESSOIRES / LISTA DE PIEZAS ACCESORIAS



- 100 糸切り (輸出仕様)  
Thread Trimmer (for Export)
- 300 糸切り + 逆転  
Thread Trimmer + Quick Back Switch

参照番号 Ref. No.	品名 Name of Parts	仕様 Sub-class	-100 (輸出仕様) for Export	-300
D-13-1	_____	Feed Regulator Lever Assembly	116953-001	_____
D-13-2	オクリチョウセツレバークミ	Feed Regulator Lever Assembly	_____	183238-001
D-14	_____	Bolt 5.95	108749-001	_____
D-15-1	_____	Reverse Lever	147503-001	_____
D-15-2	カエシヌイレバー	Reverse Lever	_____	156362-001
D-16	_____	Screw 476-32×14	062711-412	_____
D-17-1	_____	Feed Regulator Lever Shaft	108541-001	_____
D-17-2	カエシヌイレバークミ	Feed Regulator Lever Shaft	_____	S01490-001
D-55	カエシヌイレバーオサエバネ	Spring	_____	148608-101
D-56	カエシヌイレバーイタ	Reverse Lever Plate	_____	149091-001
D-57	ザガネ	Washer	_____	116662-003
D-58	ナベコ476-32×8	Screw 476-32×8	_____	062710-812
D-59	カムフタシメネジ	Screw	_____	141748-001
D-60	_____	Collar	S01476-001	_____
G-35	_____	Rear Plate D	S01585-006	_____
G-36	_____	Screw 437-40×7	062680-712	_____

From the library of: Diamond Needle Corp

参照番号 Ref. No.	品名 Name of Parts	モーター仕様 Motor Spec.	-100 (輸出仕様) for Export			-300
			DCモーター D.C. Motor	EFKA Motor (for Export)		
				12Pプラグ付 With 12P Plug	E.C. Motor (for Export)	
J-34	イトキリソレノイド	Thread Trimming Solenoid	S02815-001	156626-001	S07818-000	154597-001
J-45	ナイロンコネクタ12P	Nylon Connector 12P	153969-000	_____	_____	153969-000
J-46	コネクタキャップ	Connector Cap 3	153970-001 [-100] 153971-001 [-300]	_____	_____	153970-001
J-53	アースセンクミ	Earth Wire Assembly	S02682-001	_____	_____	S06004-001
J-53-2	ピンターミナルオス	Terminal Pin L (Female)	S03328-000	_____	_____	_____
J-53-3	アツタンシ4.5×14 [個数]	Terminal 4.5×14 [Q'ty]	204569-001 [1]	_____	_____	204569-001 [2]
J-56	Wコードスクミ	W Cord (S) Assembly	154210-000	_____	_____	_____
J-57	ナイロンコネクタ	Nylon Connector	146046-000	_____	_____	_____
L-3-1	シンクロナイザクミ#12-2	Synchronizer Assembly #12-2	228482-001	_____	_____	_____
L-3-2	_____	Synchronizer Assembly #18	_____	_____	_____	222379-001
L-6	_____	Slip Ring Support	_____	_____	_____	148825-001
M-5	ギャクテンソレノイドクミ	Reverse Solenoid Assembly	S03307-001	S01589-001	S07832-001	S01494-001
M-5-3	ピンターミナルオス	Terminal Pin (Male)	143549-000	_____	_____	143549-000
N-3	Rスイッチクミ	Reverse Switch Assembly	146121-000	151185-001	S07828-000	154206-000
N-3-3	ピンターミナルオス	Terminal Pin (Male)	143549-000	_____	_____	143549-000



ゲージ部品  
 GAUGE PARTS / TEILE DER LEHRE  
 PIECES DE JAUGE / PIEZAS DE CALIBRE

◎標準ゲージ / Standard Gauge

針板 Needle Plate		送り歯 Feed Dog		標準押え Standard Feet	
				送り足 Walking Foot	押え足 Presser Foot
C26	147322-001	S01489-001		150454-001	S01484-001

◎オプションゲージ / Option Gauge

パイピング用押え Feet for Piping		小物縫い用押え Narrow type feet for small parts		リバース押え Reverse Feet	
送り足 Walking Foot	押え足 Presser Foot	送り足 Walking Foot	押え足 Presser Foot	送り足 Walking Foot	押え足 Presser Foot
151847-001	1/4" (6.4mm)				
151848-001	5/16" (7.9mm)				
151849-001	3/8" (9.5mm)	151851-001	151852-001	S04501-001	S04502-001